

◆それぞれの問題について、マークに○をつけましょう。

😊自信あり 😊まあまあ自信あり 😞少し自信なし 😞自信なし

**3年**

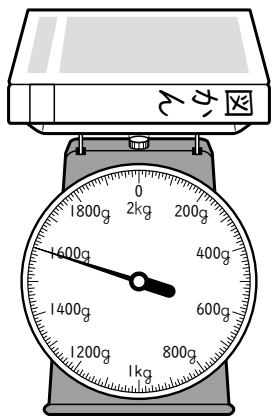
**10. 重さ**

クラス	名
	組前

① 図かんの重さをはかったら、右のようになりました。

① このはかりでは、何kgまではかれますか。

kg



② いちばん小さい目もりは、何gですか。

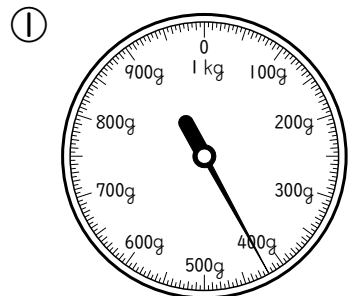
g

③ 図かんの重さは何kg何gですか。

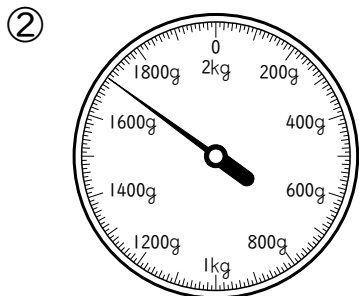
kg  g

😊 😊 😞 😞

② はかりの目もりをよみましょう。



g



kg  g

😊 😊 😞 😞

③ □にあてはまる数をかきましょう。

① 1500 g =  kg  g

② 4000 kg =  t

😊 😊 😞 😞

④ □にあてはまる重さのたんいをかきましょう。

① 人の体重 たいじゅう …43

② 1円玉15この重さ …15

③ 車1台の重さ …1

😊 😊 😞 😞

⑤ 重さ400gのいれものに、さとうを800g入れると、全体の重さは何kg何gになりますか。  
ぜんたい  
(式)

答え  kg  g

😊 😊 😞 😞

⑥ 500gのリュックサックに、荷物を入れて重さをはかったら、1kg400gありました。  
にもつ  
荷物の重さは何gですか。  
(式)

答え  g

😊 😊 😞 😞

**( 重 さ ) の学習をふりかえって**

★ この学習は楽しかったですか。

( はい まあまあ 少し いいえ )

● じゅぎょうの中で、おもしろかったことやわかったことなどのかんそうをかきましょう。

◆ この学習はよくわかりましたか。

( はい まあまあ 少し いいえ )