

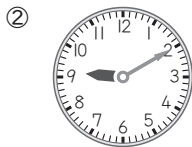
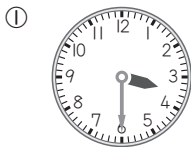
じゅんぴテストの解答

1 ひょうと グラフ

- ① 表をよみ取り，求差や合併の問題を解くことができるか [100点，各25点]
- ① 7, 9 ② ねこ, 2
③ ねこ, リス ④ 12, 11

2 時刻と 時間

- ① 時刻をよむことができるか [30点，各15点]
- ① 7時 ② 11時42分
- ② 時刻(分)を表すことができるか [30点，各15点]



- ③ 表記の異なる時刻をよみ取ることができるか [40点，各10点]

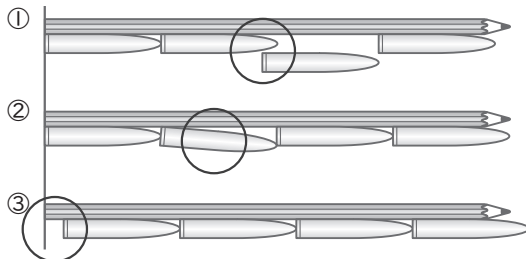
- あーき
いーか
うーく
えーお

3 たし算と ひき算

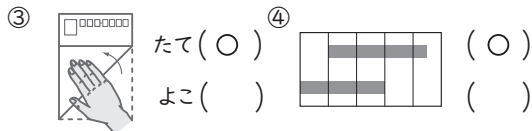
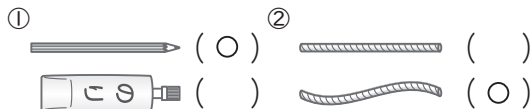
- ① 繰り上がりのあるたし算の計算の仕方を説明できるか [14点完答]
- (しき) 11, 2 (ふきだし) 2, 1, 11
- ② 繰り下がりのあるひき算の計算の仕方を説明できるか [14点完答]
- (しき) 4, 10 (ふきだし) 10, 3, 4
- ③ たし算やひき算ができるか [72点，各6点]
- ① 9 ② 49 ③ 72
④ 11 ⑤ 14 ⑥ 90
⑦ 6 ⑧ 13 ⑨ 50
⑩ 7 ⑪ 8 ⑫ 10

4 長さ

- ① 長さの測り方を理解しているか [60点，各20点]



- ② 長さの大小比較ができるか [40点，各10点]



5 たし算と ひき算の ひっ算 (1)

- ① 数の相対的な見方ができるか [20点，各10点完答]
- ① 4, 3 ② 6, 2
- ② 100までの数の数構成を理解しているか [20点，各10点，②は完答]
- ① 47 ② 2, 6
- ③ たし算やひき算ができるか [60点，各6点]
- ① 9 ② 16 ③ 11
④ 60 ⑤ 35 ⑥ 3
⑦ 7 ⑧ 5 ⑨ 35
⑩ 45