

3 次の図は、チョウのせい虫の体をかいたものです。次の問いに答えましょう。

30点【各6点】

(1) 体は、①・②・③の3つに分かれています。

①・②・③の名前はそれぞれ何と
いいますか。

① ()

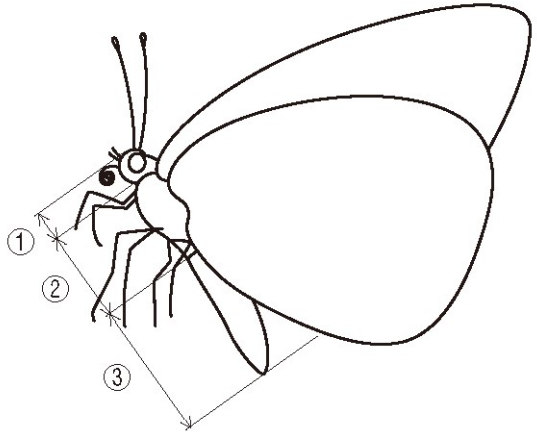
② ()

③ ()

(2) あしとはねは、①・②・③のどこ
についていますか。番号でかきま
しょう。()

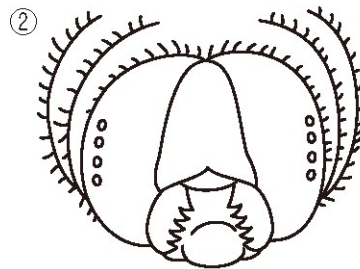
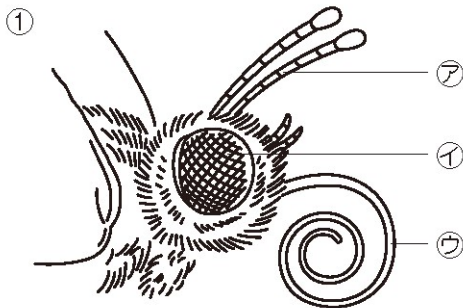
(3) チョウのせい虫のように、体が①・②・③の3つに分かれ、
6本のあしがあるなかまを何といいますか。

()



4 下の図はモンシロチョウの頭のようなすです。あとの問いに答えましょう。

20点【各4点】



(1) モンシロチョウのたまごは、何という植物によくみつけれられていましたか。植物
の名前をかきましよう。()

(2) モンシロチョウのよう虫は、何を食べますか。()

(3) ①・②のうち、せい虫の頭はどちらですか。()

(4) ア・イ・ウのうち、しよっ角と口はそれぞれどれですか。

しよっ角 () 口 ()

解答

3 チョウを育てよう

1【知・技】

- (1) ㊦ (→) ㊧ (→) ㊨ (→) ㊩
- (2) ㊧よう虫, ㊩せい虫, ㊨さなぎ
- (3) ㊨ (と) ㊦ (順不同)
- (4) 皮をぬいで大きくなる。

2【知・技】

- (1) 当たらない, かえる, 葉につけたまま
- (2) ㊩に○

3【知・技】

- (1) ①頭, ②むね, ③はら
- (2) ②
- (3) こん虫

4【思・表】

- (1) キャベツ (アブラナやコマツナなどでもよい)
- (2) キャベツの葉 ((1) で答えた植物の葉)
- (3) ①
- (4) (しよっ角) ㊧ (口) ㊨