

野外観察のチェック

4年 組 番()

校庭や草むらなど、野外で観察するときには、どんなことに気をつけるとよいでしょうか。たしかめたら、□に印をつけましょう。

◎服そうや持ち物

- 草むらなどに行くときは、長そでの服、長ズボン、運動ぐつを身につけましょう。
- 日よけと、頭のけがをふせぐために、ぼうしをかぶりましょう。
- 記録カード、えんぴつ、虫めがねを持ちましたか。

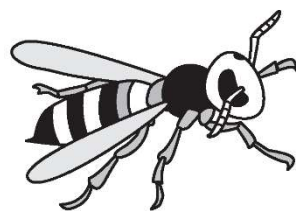


◎学校の外で活動するとき

- 先生との約束や交通ルールを必ず守りましょう。
- 川や池などに落ちないように気をつけましょう。

◎観察するとき

- 生き物を、むやみにとったり、つかまえたりしないようにしましょう。
- どくをもつ生き物や、かぶれる植物には、近づいたりさわったりしないようにしましょう。



◎観察したあと

- つかまえた生き物は、もとの場所に返しましょう。
- 石などを動かしたときは、もとにもどしましょう。
- 外から帰ったら、手をあらいましょう。

先生との約束や、
クラスで決めた
ことを守ろう。



観察 1 季節と生き物のようす

4年 組 番()

問題

調べた生き物

結果

調べた日： 月 日 調べた時刻： 時 分

天気：() 気温：()℃ 場所：()

.....

.....

.....

.....

観察2 季節と植物の成長

4年 組 番()

問題

調べた植物

結果

調べた日： 月 日 調べた時刻： 時 分

天気：() 気温：()℃ 場所：()

.....

.....

.....

.....