

1 生き物のようすを調べて、次のような記録カードをかきました。次の問いに答えましょう。 25点【(1)、(2)各10点、(3)5点】

(1) 記録カードの あ は水の温度を表しています。

これを漢字2字で何といいますか。

()

(2) 右の記録カードでぬけていないようは何ですか。

()

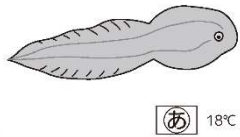
(3) 小さなものを観察するとき、虫めがねを使います。

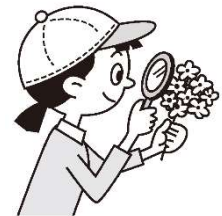
動かせるものを見るときの虫めがねの正しい使い方
に○をつけましょう。

① () 虫めがねを動かしてはっきり見え
るところをさがす。

② () 虫めがねを目の近くに持ち、観察するもの
を動かしてはっきり見えるところをさがす。

③ () 虫めがねを観察するものの近くに持ち、頭
を動かしてはっきり見えるところをさがす。

トノサマガエルのおたまじゃくし	
4月15日	4年 1組 (川田 みき)
午前10時	晴れ 気温 18℃
	
<input type="checkbox"/> あ 18℃	
トノサマガエルのたまごから、	
おたまじゃくしがたくさん	
出てきていた。	
全部で40びきくらいいた。	

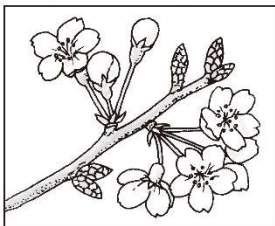


2 次の①～③で、春の生き物のようすに○をつけましょう。

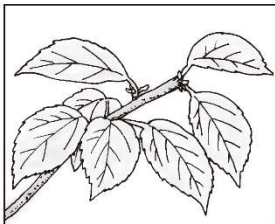
15点【各5点】

① サクラ

ア ()

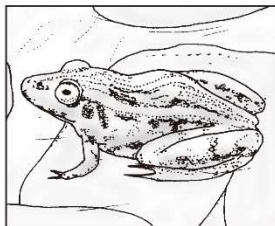


イ ()

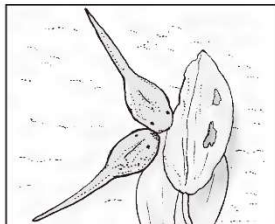


② トノサマガエル

ア ()

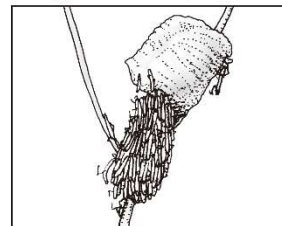


イ ()

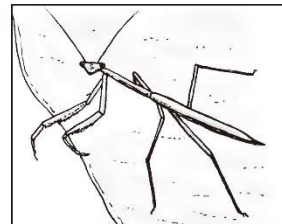


③ オオカマキリ

ア ()



イ ()



3 ヒョウタンのたねをまいて、成長のようすを調べます。次の問いに答えましょう。

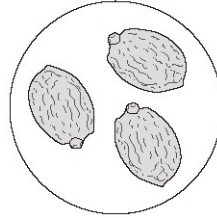
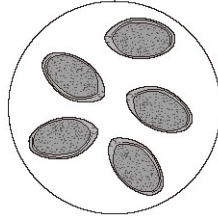
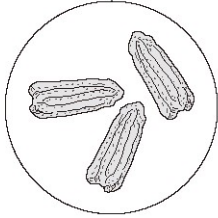
20点【各10点】

(1) ヒョウタンのたねはどれですか。正しいものに○をつけましょう。

① ()

② ()

③ ()



(2) ヒョウタンを植えかえる時期で、正しいものに○をつけましょう。

① () 子葉が出たとき。

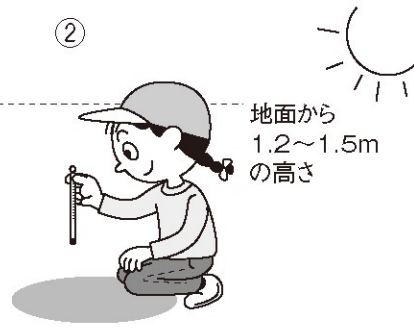
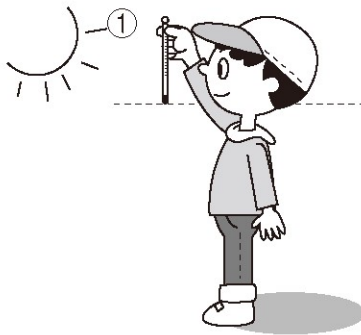
② () 葉が1～2まい出たとき。

③ () 葉が3～4まい出たとき。

4 気温をはかって記録しようと思います。次の問いに答えましょう。

40点【(1)各15点、(2)10点】

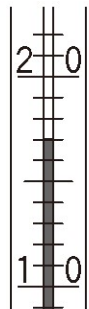
(1) 下の①、②のように気温をはかったら、先生に「はかり方がちがっていますよ」といわれました。どこがちがっているか、それぞれかきましょう。



① { }
② { }

(2) 温度計で気温をはかったら、右の図のようになりました。

気温は何℃ですか。 () °C



解答

1 春の生き物

1【知・技】

(1)水温 (2)(調べた)場所 (3)②に○

2【知・技】

①㉗に○, ②㉗と㉘に○, ③㉗に○

3【知・技】

(1)①に○ (2)③に○

4【思・表】

(1)①温度計に日光がちょくせつ当たっているところ。

②地面に近いところではかっているところ。

(2)17 (°C)