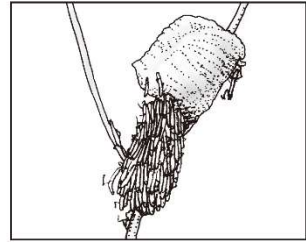
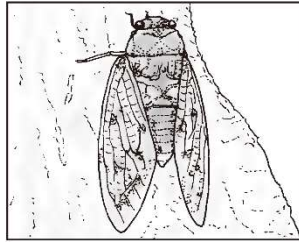
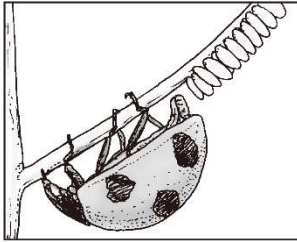


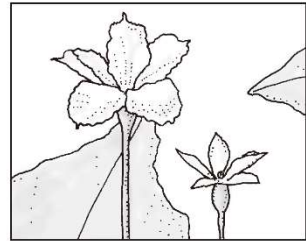
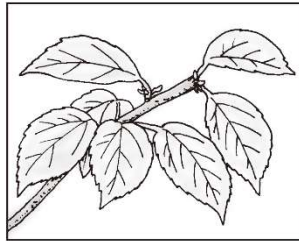
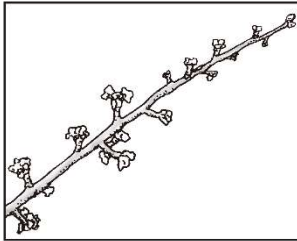
4年 組 番 ()

- 1 次の①～⑥で、夏に見られる生き物のようすには○を、それ以外の季節の生き物のようすには×をかきましょう。 30点【各5点】

①ナナホシテントウ() ②アブラゼミ() ③オオカマキリ()



④イチョウ() ⑤サクラ() ⑥ヒヨウタン()



- 2 春にたねをまいて育てているヒヨウタンを観察しました。次の問いに答えましょう。

20点【(1), (2)各5点, (3)10点】

- (1)①のグラフは、月初めの1週間のくきののびをグラフにしたものです。いちばんよく育っているのは、何月ですか。

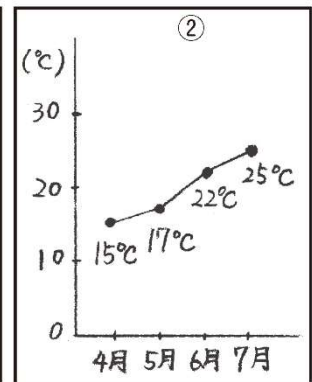
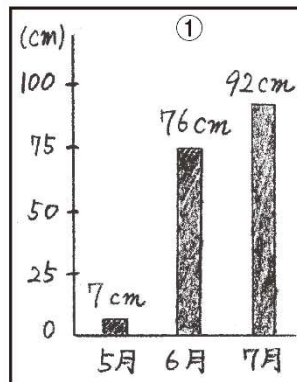
()月

- (2)②のグラフは、気温を記録したものです。気温がいちばん高いのは、何月ですか。

()月

- (3)①と②のグラフから、ヒヨウタンの成長と気温との間には、どんな関係があるといえますか。

()



解答

●夏の生き物

1【知・技】

①×, ②○, ③×, ④×, ⑤○, ⑥○

2【思・表】

(1) 7 (月) (2) 7 (月)

(3) 気温が高くなると、ヒョウタンはよく成長する。