

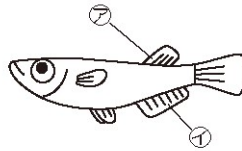
1 下の図は、メダカの体をスケッチしたものです。次の問いに答えましょう。

25点【(1)、(2)各3点、(3)各8点】

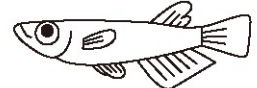
(1) ㊦、㊧のひれをそれぞれ何びれといいますか。

㊦ ( )

㊧ ( )



① ( )



② ( )

(2) めすのメダカは①、②のどちらですか。

( ) に○をつけましょう。

(3) めすはおすと比べて、ひれのどこがちがっていますか。2つかきましょう。

( )

( )

2 メダカの飼い方や産卵のようすについて、次の問いに答えましょう。

25点【(1)、(3)各3点、(2)10点】

(1) メダカの飼い方について、次の文の ( )

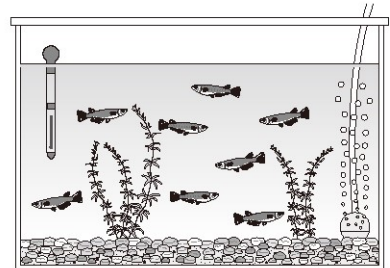
に合うものを選び、 で囲みましょう。

① 水そうは、( 日光が直接当たる ・ 日光が直接当たらない ) 明るい場所に置く。

② 水そうの底には ( ねん土 ・ 小石やすな ) を入れる。

③ 水そうには ( 水道の水 ・ くみ置きの水 ) を入れる。

④ えさは食べ残さない量を ( 毎日1~2回くらい ・ 1週間に1回くらい ) あたえる。

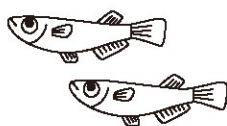


(2) たまごは受精して受精卵になり、育っていきます。受精とはどういうことをいいますか。

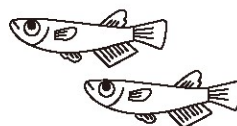
( )

(3) 下のような組み合わせで別々の水そうに入れました。たまごを産むものに○をつけましょう。

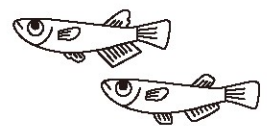
① ( )



② ( )



③ ( )



3 右の図は、かいぼうけんび鏡を表しています。次の問いに答えましょう。15点【各5点】

(1) かいぼうけんび鏡は日光が直接当たる場所と日光が直接当たらない場所のどちらに置きますか。

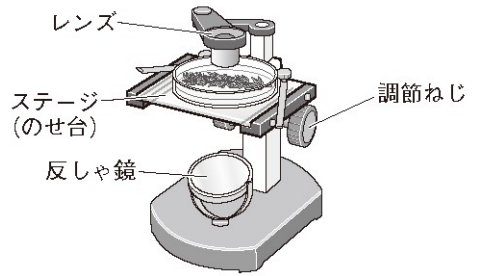
( )

(2) 明るさを調節するときは、レンズをのぞきながらどの部分を動かしますか。図の中から選びましょう。

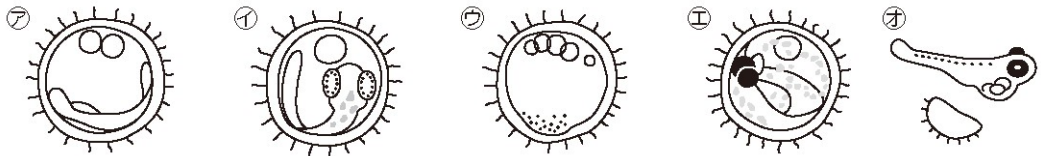
( )

(3) ピントを合わせるときはどの部分を動かしますか。図の中から選びましょう。

( )



4 下の図は、メダカの受精卵が育つようすを観察し、スケッチしたものです。次の問いに答えましょう。35点【(1) 完答7点, (2) 各3点, (3), (4) 各8点】



(1) 受精卵が育つ順に、( ) に図の㊶～㊺の記号をかきましよう。

( ) → ( ) → ( ) → ( ) → ㊺

(2) 次の文は、上の㊶～㊺のどのようすを説明したものです。当てはまるものを選び、( ) に記号をかきましよう。

① 心ぞうがびくびく動き、赤い血が流れているのがわかる。 ( )

② 何となくメダカの形をしたものが見える。 ( )

③ たまごの中にふくらんだ部分ができている。メダカのすがたは見られない。 ( )

④ 目の部分が黒くなってきている。全体にメダカの体の形がはっきりしてきた。 ( )

(3) たまごの中の子メダカは、どこにある養分を使って育ちますか。

( )

(4) たまごからかえった子メダカは、2～3日は何も食べません。それは、なぜですか。

( )

## 解答

### 2 メダカのたんじょう

#### 1【知・技】

(1)㉗せびれ, ㉘しりびれ

(2)①に○

(3)せびれに切れこみがない。

しりびれの後ろが短い。

#### 2【知・技】

(1)①日光が直接当たらない, ②小石やすな, ③くみ置きの水, ④毎日 1~2 回くらい

(2)たまごと精子が結びつくこと。

(3)③に○

#### 3【知・技】

(1)日光が直接当たらない場所

(2)反しや鏡

(3)調節ねじ

#### 4【思・表】

(1)㉗→㉘→㉙→㉚ (→㉛)

(2)① ㉚, ② ㉘, ③ ㉗, ④ ㉙

(3)たまごの中にふくまれている養分。

(4)はらの中の養分を使って育つから。