

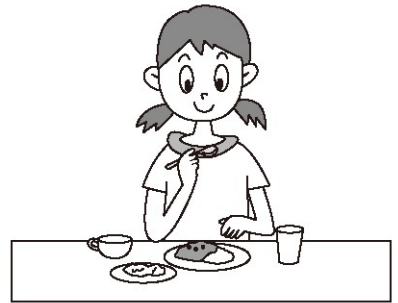
- 1 わたしたちが食べている食べ物のもとについて、次の問いに答えましょう。 20点【(1)各6点, (2)8点】

(1) 次の文の () に当てはまる言葉をかきましよう。

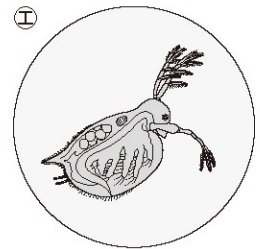
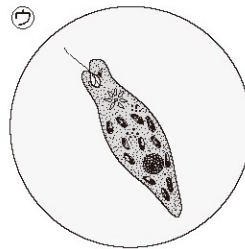
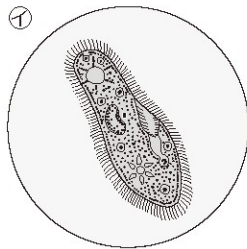
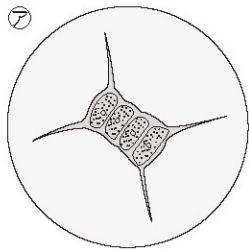
わたしたちヒトやほかの動物は、自分で ()
をつくることができないので、() や、ほ
かの動物を食べて養分を取り入れている。

(2) わたしたちヒトやほかの動物の食べ物のもとをたどっていくと、どのような生物に行きつきますか。下の文の () にかきこんで答えましよう。

植物のように、() 生物。



- 2 水中の小さな生物をけんび鏡で観察すると、次のような生物が見られました。次の問いに答えましよう。 30点【(1)各3点, (2), (3)各6点, (4)9点】



(1) この観察について、正しいものには○を、まちがっているものには×をつけましよう。

() 観察する水は、水底の落ち葉などについたものを洗い出した水を使うとよい。

() 観察する水は、くみたての水道水を使うとよい。

() けんび鏡でより大きくして見たいときには、高い倍率の対物レンズにかえる。

(2) ①は何という生物ですか。名前をかきましよう。 ()

(3) ⑦～④の生物で、実際の大きさがいちばん大きい生物はどれですか。記号で答えましよう。 ()

(4) 自然の池や川にすむ野生のメダカは、えさをあたえなくても育ちます。野生のメダカはどのようにして体に養分を取り入れていますか。

()

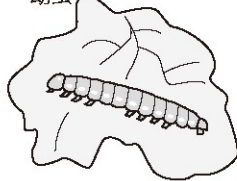
3 植物や動物のつながりについて、次の問いに答えましょう。

30点【(1)完答10点, (2)8点, (3)各6点】

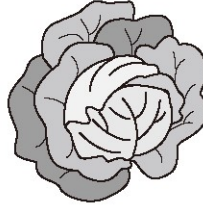
㊦ タカ(大形の鳥)



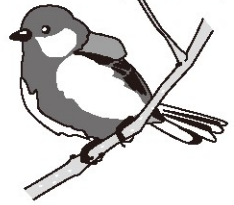
㊧ モンシロチョウの幼虫



㊨ キャベツの葉



㊩ シジュウカラ(小形の鳥)



(1) ㊦～㊩の生物を、食べられるもの→食べるものの順に並べ、記号で答えましょう。

() → () → () → ()

(2) 「食べる・食べられる」の関係のつながりを何といいますか。

()

(3) 「食べる・食べられる」の関係のつながりについてまとめた次の文の()に、

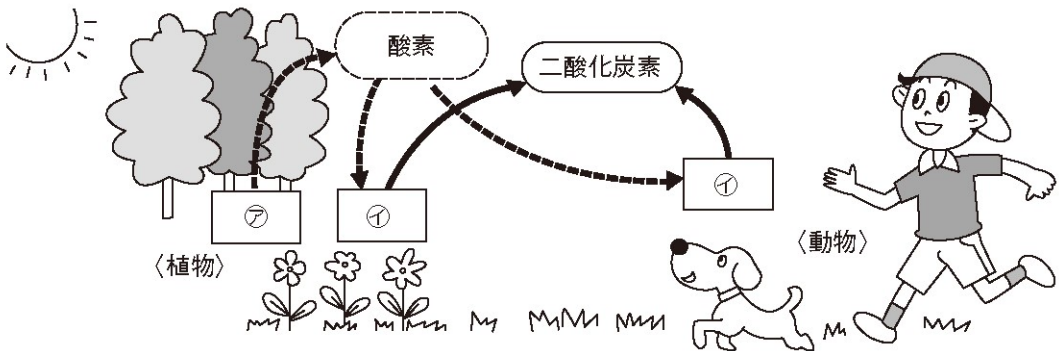
当てはまる言葉をかきましょう。

「食べる・食べられる」の関係のつながりは、陸上や(), ()な

どいろいろな場所で見られる。

4 空気や水を通した生物のつながりについて、次の問いに答えましょう。

20点【(1), (3)各6点, (2)完答8点】



(1) 図の㊦は、植物が日光に当たっているのはたらきを表しています。㊧は何のはたらきを表していますか。()

(2) この図には、酸素か二酸化炭素の矢印で、足りない矢印が1本あります。それは、何から何に向かう矢印ですか。次の文の()に当てはまる言葉や記号を選び、○で囲みましょう。

(酸素 ・ 二酸化炭素) から (㊦ ・ ㊧) に向かう矢印。

(3) 植物が根から吸収した水は、植物の体から何として空気中に出ていますか。

()

解答

4 生物どうしのつながり

1【知・技】

- (1) 養分, 植物
- (2) (植物のように,) 自分で養分をつくる(生物。)

2【知・技】

- (1) ○, ×, ○ (2) ゾウリムシ (3) ㊥
- (4) 水中の小さな生物を食べて養分を取り入れている。

3【知・技】

- (1) ㊵→㊶→㊷→㊸
- (2) 食物れんさ
- (3) 水中, 土中(順不同)

4【思・表】

- (1) 呼吸
- (2) 二酸化炭素(から) ㊸(に向かう矢印。)
- (3) 水蒸気