



Unit 1

My birthday is May 10th.

Part 1

月 日

教科書 12~13 ページ

Key Expressions



音声を聞いたあと、自分で言ってみましょう。

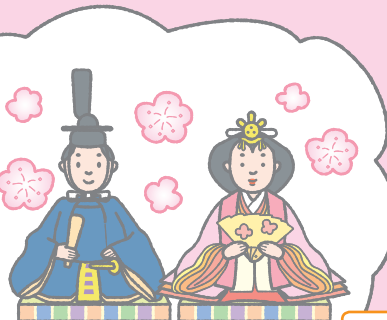


フウエンズ ザ ダールズ フェスティバル

When's the Dolls' Festival ?

イツ イン マーチ

It's in March .



ひな祭り はいつありますか。

3月 にあります。



文のしくみ



行事が何月にあるかを聞くときは、「いつ」を表すwhenを使います。When'sのあとに行事の名前を言きましょう。When'sはWhen isを短くした言い方です。答え方は「It's in + 月の名前」です。



When's the Dolls' Festival ?

ひな祭り はいつありますか。



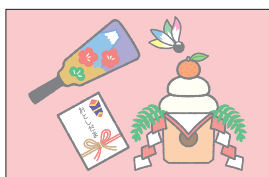
It's in March .

3月 にあります。

Words & Phrases



音声を聞いたあと、自分で言ってみましょう。



ジャニュアリー
January
1月



メイ
May
5月



ディセムバ
December
12月

月の名前は、
大文字で書き始
めるんだよ。



ニューイアズデイ
New Year's Day
元日



チルドゥレンズ デイ
Children's Day
こどもの日



クリスマス
Christmas
クリスマス

練習



Goal

行事が何月にあるかというやりとりを
しましょう。

教科書 12~13 ページ

Drill



英語をなぞりながら、声に出して言いましょう。

① 1月

January

② 3月

March

③ 5月

May

④ 12月

December

⑤ 元日

New Year's Day

⑥ ひな祭り

the Dolls' Festival

⑦ クリスマス

Christmas

⑧ こどもの日

Children's Day

⑨ ひな祭りはいつありますか。

When's the Dolls' Festival?

⑩ 3月にあります。

It's in March.

How about you?



に英語のことばを入れて言ってみましょう。



When's **A** ?



It's in **B** .

- | A | - | B |
|-----------------------|---|----------|
| • Children's Day | - | May |
| • Christmas | - | December |
| • New Year's Day | - | January |
| • the Dolls' Festival | - | March |

It's は It is を短く
した形だよ。



できたかな?

Yes!

